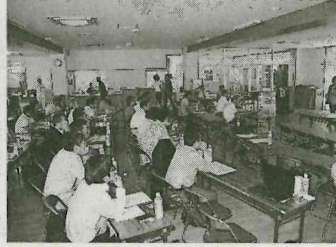


放射線技師らを対象にした県ホールポディーカウスター（WBC）研究会は二十九日、平田町のひらたりハビリティセンター・ケアセンターで開かれた。

平 田

放射線健康物理学講座の主催。WBCによる内部被ばく検査をより適切に実施できるよう、二月に続き催した。約七十人が出席した。



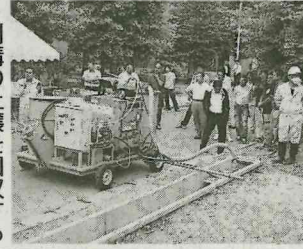
ひらた中央病院で九月から使つた乳幼児用WBCの開発を進めている東京大学の早野龍五教授と東京大生産技術研究所

## 汚染土壌回収システム 日大工学部が開発

### 減容・保管技術年度内に確立

東京電力福島第一原発事故に伴う除染に活用するため、郡山市の日大工学部は側溝や農業用水池などにたまった汚染土壌を機械で回収するシステムを二十九日までに関発した。民間企業と連携し、回収した土壌を水分と土に分けて減容化するシステムに確立させる。

同日、同大で汚染土壌回収技術に関する説明会が開かれた。開発されたシステムでは、作業者が汚染土壌に直接手を触れずに機械を使って迅速に回収できる。回収後は水分に含まれる細かい土壌を吸着して沈降させる凝集沈降剤を入れ水分と土に分ける。同大によると水分にはほとんど放射性物質が含まれない状態になるため、側溝などの洗浄に再利用できる。



側溝の土壌を回収する仕組みが紹介された説明会

山中俊治教授が、機器が内部被ばく検査の現状の概要を説明した。この他、福島医大の関係者ら意見交換した。

## 県内死者・行方不明者

	直接死	行方不明
福島市	6人	1人
郡山市	1人	1人
いわき市	1人	1人
須賀川市	1人	1人
田村市	1人	1人
石川町	1人	1人
春河町	1人	1人
西白河町	12人	3人
津若松市	3人	1人
相馬市	439人	525人
相模野町	2人	11人
富岡町	18人	11人
川内村	1人	11人
双葉町	17人	149人
浪江町	149人	1人
新館町	100人	1人
いわき市	293人	1人
計	1599人	14人

※人数は29日午後5時現在。合計は死者が県、行方不明者が県警の発表。市町村別は県の発表。行方不明者の合計と市町村別の人数は一致しない。直

回収できる。回収後は水分に含まれる細かい土壌を吸着して沈降させる凝集沈降剤を入れ水分と土に分ける。同大によると水分にはほとんど放射性物質が含まれない状態になるため、側溝などの洗浄に再利用できる。

耐久性と気密性が高い容器を開発し、土を保管する。容器を適切に管理する方法を研究し、除染開始から放射性廃棄物の保管まで一体的に進めることができるようにする。

日大工学部と民間企業から同日で開かれる。官公庁を対象にした説明会は七月二日午後一時から同日で開かれる。

## 帰還困難区域への一時帰宅 (29日)

世帯数	人数	個人の積算放射線量
富岡町	19	44 1～8 millisieverts
大熊町	44	106 2～26 millisieverts
双葉町	34	83 1～26 millisieverts
浪江町	17	40 0～20 millisieverts

## 物質の現状は

東京電力福島第一原発事故から二年三月余りが経過しました。放射性物質の半減期を考慮

## 半分以下考えにくい

放射線健康リスク管理アドバイザー

高村昇さん

シウム134は約二年であるため、事故から二年以上が経過した現在では、セシウム134は半分以下に減少していることを示しています。

放射線量測定値 (単位は millisieverts/時間)

南会津町	0.02~0.04
南相馬市	0.05
いわき市	0.05~0.06

放射線量測定結果 (午後5時現在)

川俣町役場	0.20
伊達市小国	0.37
南会津町	0.20
いわき市	0.38

放射線量測定結果 (午後5時現在)

田村行政センター 0.15  
東山霊園 0.16  
田村地域交流センター 0.23  
中田行政センター 0.12  
中田地域交流センター 0.12  
西田埋立処分場 0.13  
西田行政センター 0.25  
日和田行政センター 0.42  
富久山行政センター 0.20  
富田行政センター 0.20  
三總行政センター 0.42  
郡山行政センター 0.32  
須賀川市 0.79  
水道倉庫 (七ツ倉庫) 0.22  
長沼支所 0.20  
仁井田公民館 0.26  
ムシテックワールド 0.12  
岩瀬支所 0.10  
浜田地域体育館 0.10  
樺町市民サウスセンター 0.10  
前田川扇町公園 0.11  
長沼浄水場 0.26  
市民の森 0.09  
須賀川市役所 0.12  
須賀川市役所 0.12  
大越行政局 0.10  
滝根行政局 0.09  
星の村ふれあい館 0.09  
カプトムン 0.31

農業集落排水 0.26  
二岐駐車場 0.06  
石川町 0.10  
長生園 0.10  
石川町役場 0.06  
山橋自治センター 0.08  
玉川村 0.07  
福島空港 0.12  
玉川村役場 0.07  
玉川村役場須蓋支所 0.11  
旧四辻分校 0.10  
平田村 0.11  
道の駅ひらた 0.11  
駒形集会所 0.10  
打違内消防屯所 0.09  
中倉二消防屯所 0.08  
平田村役場 0.09  
浅川町 0.06  
浅川町役場 0.06  
大草地区農業集落排水 0.10  
理施設 0.10  
里白石北部集会所 0.08  
山白石多目的研修センター 0.10  
古殿町 0.07  
田口集落センター 0.07  
古殿町役場 0.10  
消防団第2分団2部屯所 0.10  
論田ふれあいセンター 0.14  
越代のサクラ公園 0.17

柏野コミュニティセンター前 0.25  
西郷タム 0.19  
那須甲子少年自然の家前 0.13  
泉崎村 0.13  
関和久集会所 0.14  
踏瀨公民館 (新築予定地) 0.10  
中島村 0.10  
中島村役場 0.08  
小針松崎地区農業集落排水 0.10  
矢吹町役場 0.11  
柳倉町 0.12  
金沢内運動センター 0.12  
強梨生活改善センター 0.10  
近津運動広場 0.10  
山田多目的集会所 0.09  
柳倉町役場 0.15  
大梅多目的集会所 0.09  
山本生活改善センター 0.14  
友好の森 0.21  
矢吹町 0.14  
上関河内健康ふれあい館 0.17

喜多方市 0.11  
押切川公園 0.12  
おぐに交流の郷 0.08  
塩川総合支所 0.08  
大田大浄化センター 0.10  
ふれあいランド高郷 0.08  
熱塩加納総合支所 0.09  
いいでゆ 0.14  
入田付小根小屋分校 0.06  
北塩原村役場 0.10  
北塩原村役場 0.10  
裏磐梯合同庁舎 0.11  
早稲沢生活改善センター 0.09  
西会津町役場 0.07  
西会津町役場奥川支所 0.05  
警備町役場 0.09  
警備町役場 0.09  
猪苗代町役場 0.07  
猪苗代町役場 0.07  
長浜公園トイレ 0.07  
湖岸地区農業集落排水 0.10  
理施設 0.10  
達沢生活改善センター 0.08  
関都駅前 0.06  
上戸浜駐車場 (県) 0.07  
旧市跡小跡地 0.20  
水沢小屋集会所 0.11  
酸川野集会所 0.09  
会津坂下町 0.17  
会津坂下町農村環境改善 0.17

只見町 0.11  
上照岡教員住宅 0.12  
只見町下広場野 0.12  
南会津町 0.08  
南会津町伊南総合 0.10  
宮里新屋敷 0.08  
南郷総合支所 0.09  
湯ノ花温泉交流セ 0.14  
南会津町 0.10  
南会津町 0.11  
道の駅たじま 0.09  
南会津町 0.09  
リゾートイン台較 0.07  
高畑スキー場 0.05  
南会津町 0.05  
相馬市 0.09  
相馬市 0.07  
相馬市 0.07  
相馬市 0.07  
相馬市 0.10  
清庭公会堂 0.06  
相馬市役所玉野出 0.07  
富沢公会堂前空き 0.20  
相馬市東部公民館 0.11  
東玉野農業研修所 0.09  
相馬市飯盛公民館 0.17